



S6. Trees obtained from phylogenetic analyses. **A.** Consensus tree of COI marker under parsimony, extended implied weighting ($K = 16$, length = 2,251, fit = 67.32884). Black circles: nodes with high support; grey circles: nodes with medium support; white circle: nodes with low support. Red triangles: *Characidium koerberi* n.sp. and *Characidium mariposita* n.sp.

S6. Árboles obtenidos a partir de los análisis filogenéticos. **A.** Árbol de consenso del marcador COI bajo parsimonia, ponderación implícita extendida ($K = 16$, longitud = 2 251, ajuste = 67.32884). Círculos negros: nodos con alto soporte; círculos grises: nodos con soporte medio; círculo blanco: nodos con soporte bajo; triángulos rojos: *Characidium koerberi* n.sp. y *Characidium mariposita* n.sp.



S6.B. Consensus tree of COI and CytB markers under parsimony, extended implied weighting ($K = 12$, length = 3,942, fit = 292.37823). GC supporting values generated from 10,000 replicates. Black circles; nodes with high support; grey circles: nodes with medium support; white circle: nodes with low support. Red triangles: *Characidium koerberi* n.sp. and *Characidium mariposita* n.sp.

S6.B. Árbol de consenso de los marcadores COI y CytB bajo parsimonia, pesos implicados extendidos ($K = 12$, longitud = 3 942, ajuste = 292.37823). Valores de soporte GC generados a partir de 10 000 réplicas. Círculos negros; nodos con alto soporte; Círculos grises: nodos con soporte medio; círculo blanco: nodos con soporte bajo.

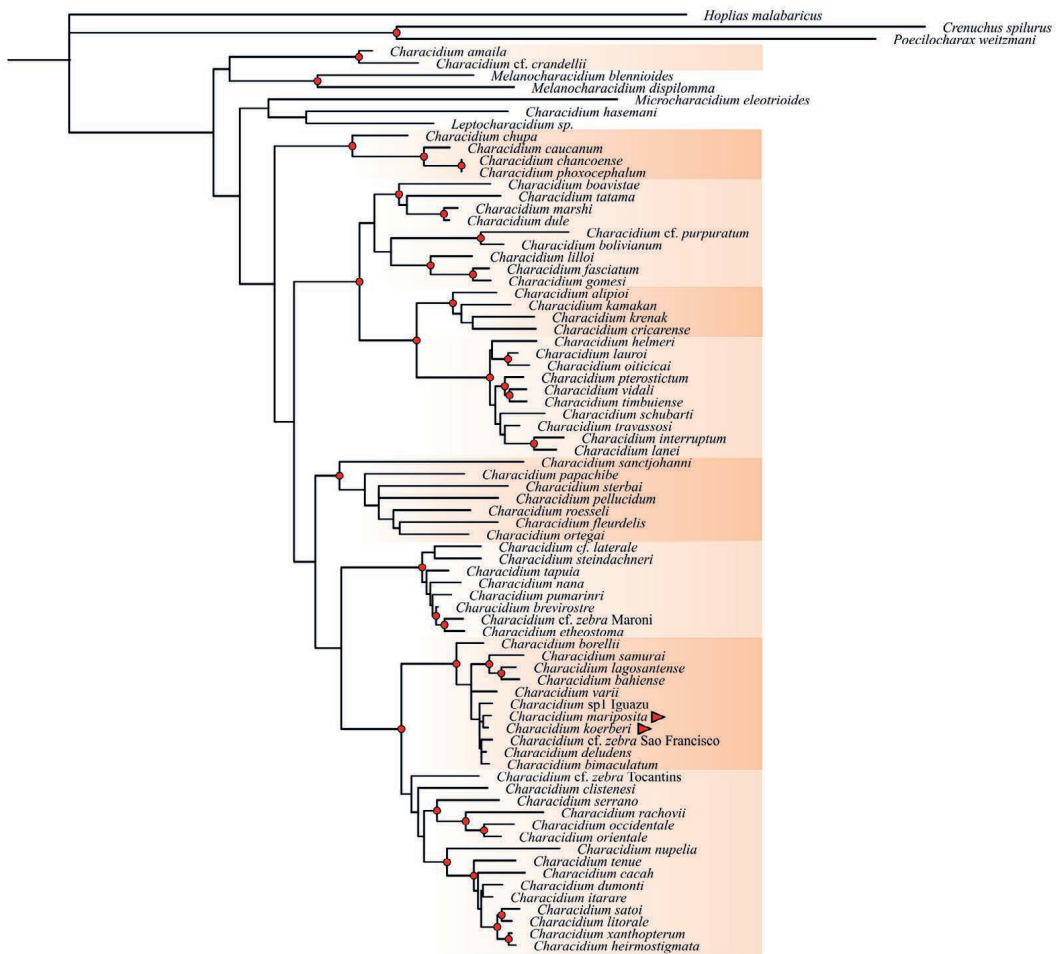
Triángulos rojos: *Characidium koerberi* n.sp. y *Characidium mariposita* n.sp.



S6.C. Tree under ML model from COI marker (log-likelihood = -10,874.1226 and BIC = 24,723). Red circles: clades with high statistical support (SH-aLRT support value \geq 80%, ultrafast bootstrap value \geq 95%). Red triangles: *Characidium koerberi* n.sp. and *Characidium mariposita* n.sp.

S6.C. Árbol bajo modelo ML del marcador COI (log-verosimilitud = -10 874.1226 y BIC = 24 723). Círculos rojos: clados con alto soporte estadístico (valor de soporte SH-aLRT \geq 80 %, valor de bootstrap ultrarrápido \geq 95 %). Triángulos rojos: *Characidium koerberi* n.sp. y *Characidium mariposita* n.sp.

D



0.2

S6.D. Tree under ML model from COI and CytB markers (log-likelihood = -16,690.6553 and BIC = 34,820.4503).

Red circles: clades with high statistical support (SH-aLRT support value $\geq 80\%$, ultrafast bootstrap value $\geq 95\%$). Red triangles: *Characidium koerberi* n.sp. and *Characidium mariposita* n.sp.

S6.D. Árbol bajo modelo ML de los marcadores COI y CytB (log-verosimilitud = -16 690.6553 y BIC = 34 820.4503).

Círculos rojos: clados con alto soporte estadístico (valor de soporte SH-aLRT $\geq 80\%$, valor de bootstrap ultrarrápido $\geq 95\%$). Triángulos rojos: *Characidium koerberi* n.sp. y *Characidium mariposita* n.sp.