

12 abejas nativas de Tucumán

Las abejas (Hymenoptera: Anthophila) son insectos estrechamente asociados a las flores. Los adultos se alimentan de néctar y polen y, al desplazarse entre flores, favorecen la polinización, un proceso fundamental para la reproducción de las plantas nativas y numerosos cultivos.

En Argentina habitan alrededor de 1.200 especies de abejas silvestres; el noroeste es una de las regiones con mayor diversidad. Tucumán es un verdadero refugio de biodiversidad para los polinizadores. Aunque la mayoría de las personas asocia la palabra "abeja" únicamente con la especie melífera, *Apis mellifera*, en la provincia habitan cerca de 300 especies con una variedad asombrosa de formas y comportamientos.

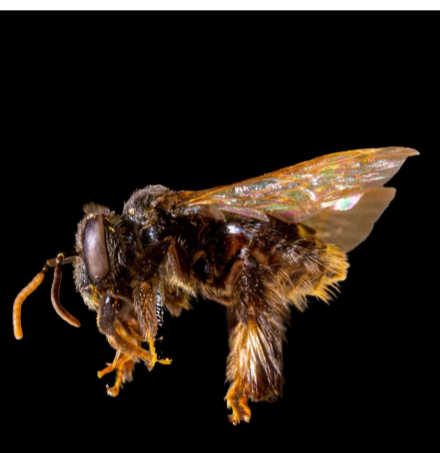
Algunas pueden nidificar en madera, cavidades naturales o el suelo. Algunas especies son sociales, aunque la mayoría son solitarias.



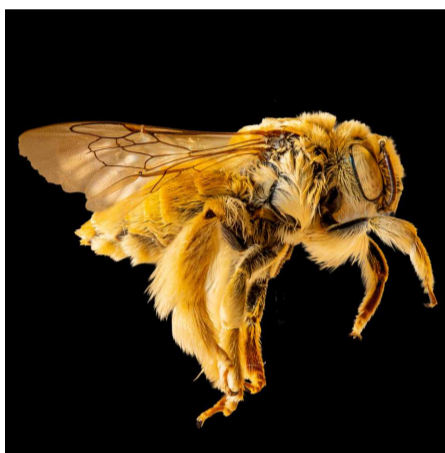
Fundación Miguel Lillo

Jardín Botánico

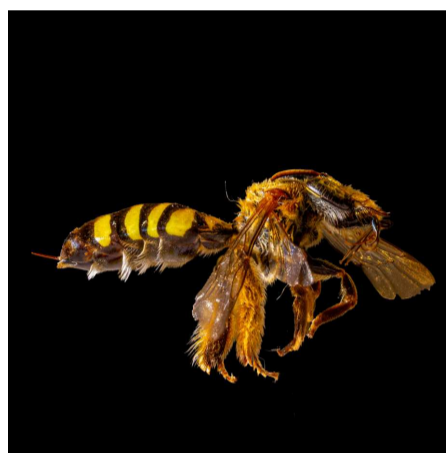
Cuidemos nuestros polinizadores



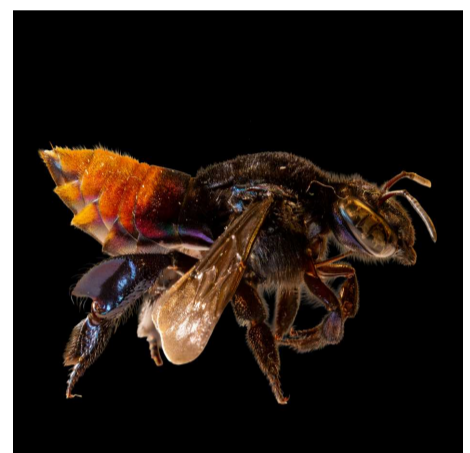
Exomalopsis analis (Apidae)



Diadasia spp. (Apidae)



Caenomada bruneri (Apidae)



Eufriesea tucumana (Apidae)



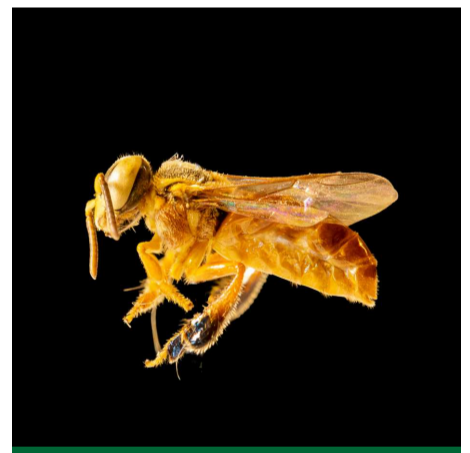
Centris tarsata (Apidae)



Ceratina morrensis (Apidae)



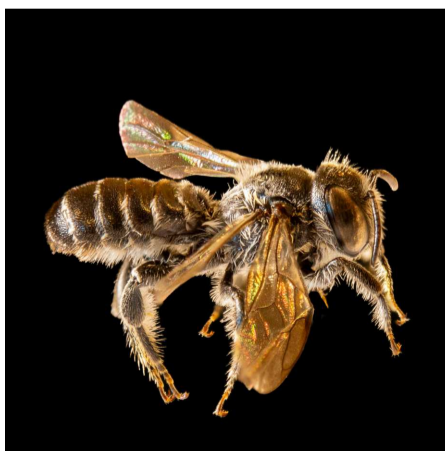
Bombus tucumanus (Apidae)



Tetragonisca fiebrigi (Apidae)



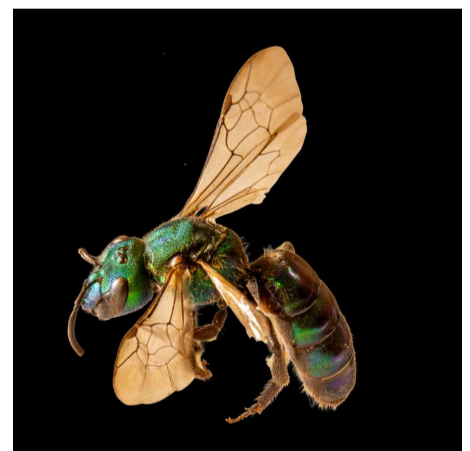
Lithurgopsis rufiventris
(Megachilidae)



Microthurgus pygmeus
(Megachilidae)



Oxaea stenocoryphe
(Andrenidae)



Augochloropsis amphitrite
(Halictidae)

Natacha Chacoff y Carolina Cuezco

Instituto de Ecología Regional (IER) Facultad de Cs. Nat e IML (CONICET – UNT)

Ph. Gaspar Anastacio

Voluntario Jardín Botánico Lillo, Fundación Miguel Lillo

Escanea el QR y accede al poster on line

